

পায়রায় বিদ্যুৎ উৎপাদন শুরু ২৫ জুন

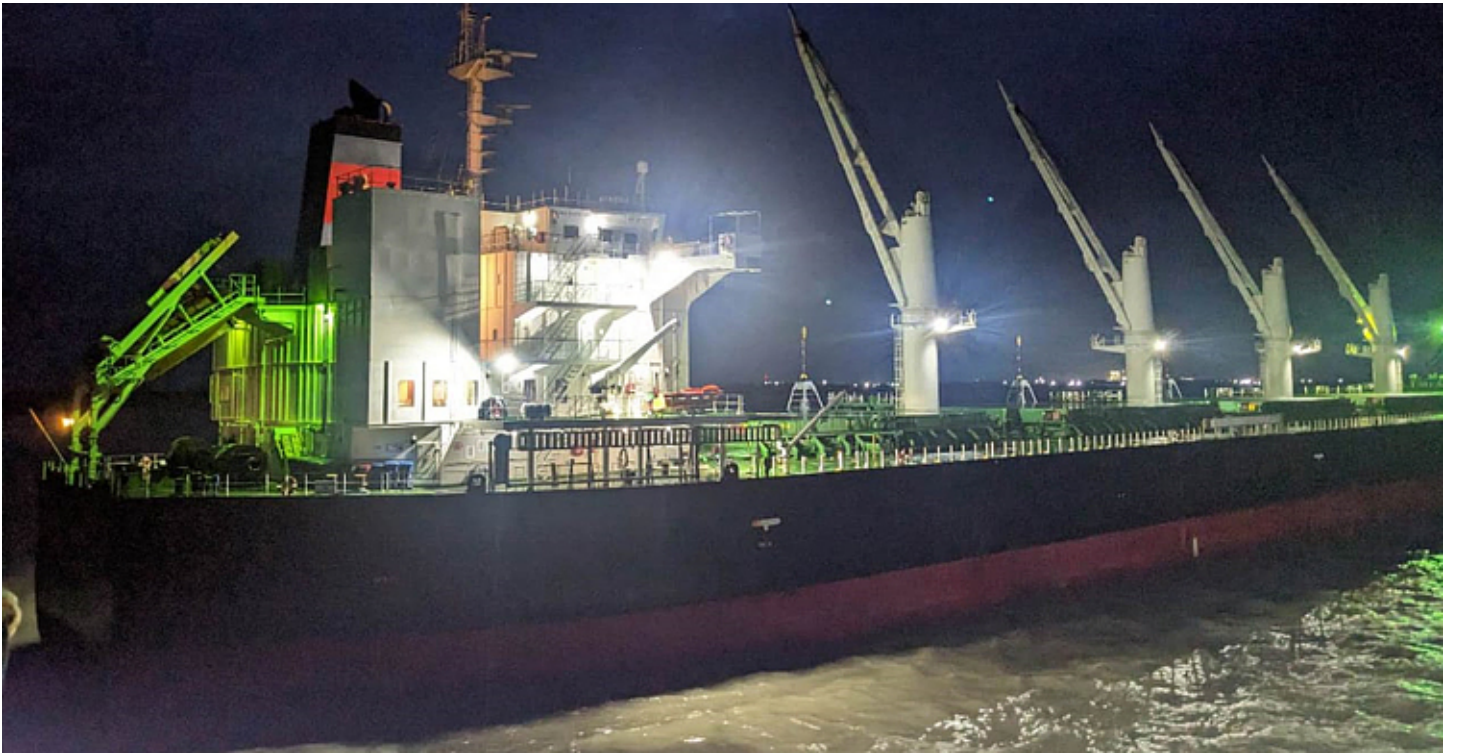
জেলা প্রতিনিধি | পটুয়াখালী | প্রকাশিত: ০১:১৫ পিএম, ২৩ জুন ২০২৩



পায়রা বন্দরে ৪১ হাজার ২০৭ টন কয়লা নিয়ে অবস্থান করছে এমভি এথেনা নামের একটি জাহাজ। বৃহস্পতিবার (২২ জুন) দিনগত রাত ২টার দিকে মার্শাল আইল্যান্ডের পতাকাবাহী জাহাজটি ইন্দোনেশিয়া থেকে পায়রা বন্দরের ইনার অ্যাঙ্করে এসে পৌঁছায়। আগামী ২৫ জুন প্ল্যান্ট চালু করার বিষয়ে সার্বিক প্রস্তুতি নিয়েছে কর্তৃপক্ষ।

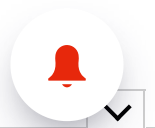
পায়রা সমুদ্রবন্দরের উপপরিচালক (ট্রাফিক) আজিজুর রহমান জানান, এমভি এথেনা জাহাজটি ১০ ফিট গভীরতায় বন্দরের ইনটার অ্যাঙ্করে অবস্থান করছে। এটি ২০০ মিটার লম্বা ও ৩২.২৬ মিটার চওড়া।





পায়রা তাপ বিদ্যুৎকেন্দ্রের তত্ত্বাবধায়ক প্রকৌশলী শাহ আব্দুল হাসিব জানান, এরই মধ্যে একটি জাহাজ কয়লা নিয়ে বন্দরে এসেছে। তবে এখনো আমাদের তাপ বিদ্যুৎকেন্দ্রের জেটিতে এসে পৌঁছায়নি।

বিজ্ঞাপন



আরও পড়ুন: কয়লা সংকটে পুরোপুরি বন্ধ পায়রা বিদ্যুৎকেন্দ্র

কয়লা সংকটের কারণে গত ৫ জুন দুপুর ১২টা ১০ মিনিটে পায়রা তাপ বিদ্যুৎকেন্দ্রটির উৎপাদন বন্ধ হয়ে যায়।

বিজ্ঞাপন

আব্দুস সালাম আরিফ/আরএইচ/এমএস

বিদ্যুৎ বিদ্যুৎ-উৎপাদন পটুয়াখালী

বিজ্ঞাপন

