



পায়রা বন্দর কর্তৃপক্ষ

কলাপাড়া, পটুয়াখালী

www.ppa.gov.bd

E-mail: payraport@ppa.gov.bd; Fax: +88 029349175

ঢাকা লিয়াজোঁ অফিস: আল-আমিন মিলেনিয়াম টাওয়ার (লেভেল-৭), ৭৫-৭৬ কাকরাইল, ঢাকা-১০০০।

প্রকল্পের নাম : পায়রা বন্দরের প্রথম টার্মিনাল এবং আনুষঙ্গিক সুবিধাদি নির্মাণ (১ম সংশোধিত)
বাস্তবায়ন মেয়াদ : জানুয়ারী ২০১৯ - জুন ২০২৫
মোট বরাদ্দ : ৪,৫১৬.৭৫ কোটি টাকা

ক। প্রকল্পের সমাপ্ত অঙ্গসমূহঃ

- ১০০ মিটার সার্ভিস জেটি ও জেটি সংযোগ সড়ক (৭০০ মিটার)।
- সিকিউরিটি ফেন্সিং নির্মাণ।
- ওয়ার্ক বোট ক্রয় (২টি)
- পানি বিশুদ্ধকরণ প্লান্ট নির্মাণ
- (৪+২ লেন) সংযোগ সড়ক থেকে বানাতিপাড়া বাজার পর্যন্ত সড়ক নির্মাণ।
- ডেইনেজ অবকাঠামো নির্মাণ।

খ। প্রকল্পের চলমান অঙ্গসমূহ

ক্র. নং	প্রকল্পের চলমান অঙ্গসমূহ	বাস্তবায়ন অগ্রগতি (মার্চ, ২০২৪ পর্যন্ত)
১)	জেটি নির্মাণ (৬৫০ মিটার)	আর্থিক: ৬৮.২৯% বাস্তব: ৮৯%
২)	বিভিন্ন সুযোগ সুবিধাদি ও ইউটিলিটি সার্ভিস সহ ব্যাকআপ ইয়ার্ড নির্মাণ (৩.২৫ লক্ষ বর্গমিটার)	আর্থিক: ৭৫.৫১% বাস্তব: ৯০%
৩)	(৪+২ লেন) সংযোগ সড়ক নির্মাণ।	আর্থিক: ৩৬.৩৫% বাস্তব: ৬০.৫০%
৪)	২টি টাগ বোট নির্মাণ কাজ চলমান রয়েছে।	আর্থিক: ২০% বাস্তব: ৭৪%
৫)	আন্কারমানিক নদীর উপর সেতু নির্মাণ	আর্থিক: ০০% বাস্তব: ১০%
৬)	পরামর্শক প্রতিষ্ঠান কর্তৃক প্রকল্পের বিভিন্ন কম্পোনেন্টের ডিজাইন, ড্রইং, প্রাক্কলন সম্পাদন।	আর্থিক: ৮০.৫২% বাস্তব: ৯৩%

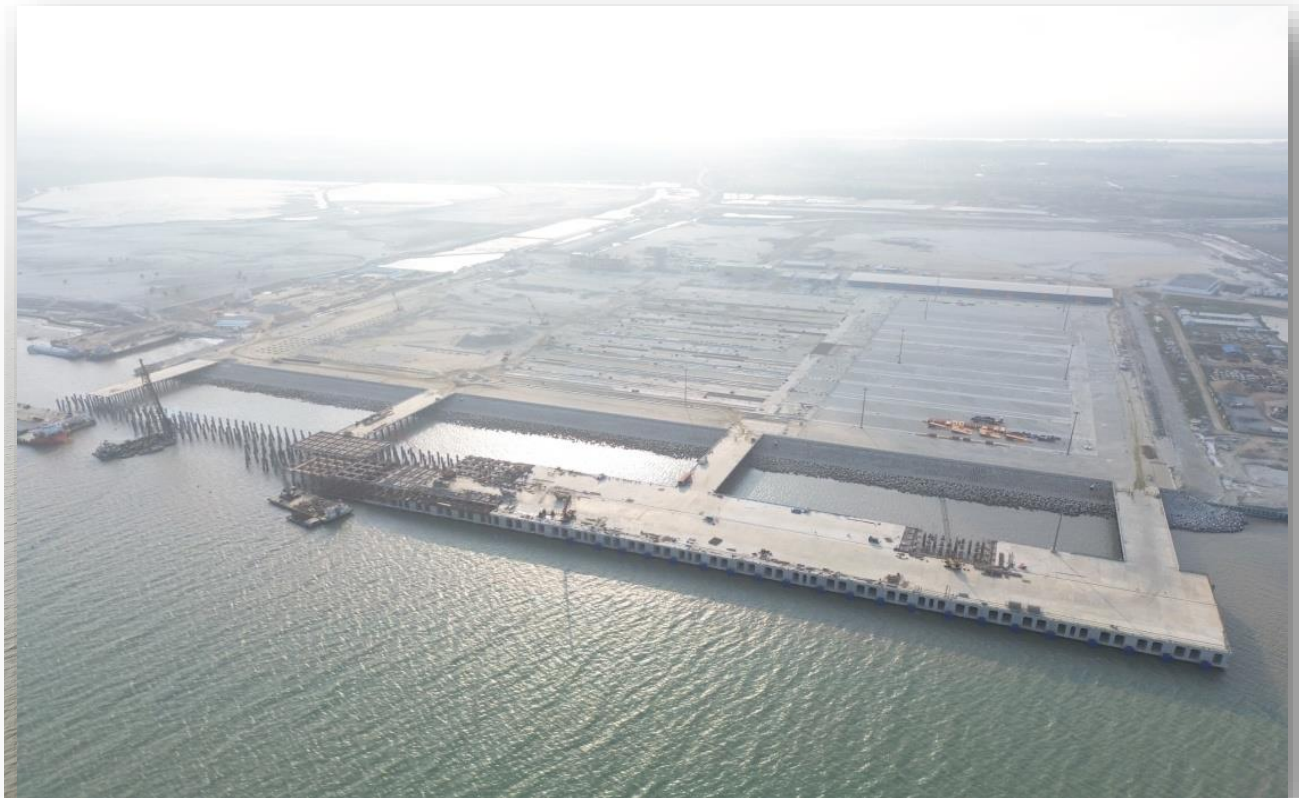
➤ প্রকল্পের সার্বিক অগ্রগতিঃ ভৌত – ৫৮.০৫%, আর্থিক- ১৯৮৮.৭৯ কোটি টাকা (৪৪.০৩%)

প্রকল্পের চলমান কার্যক্রমসমূহের গুরুত্বপূর্ণ ছবি



ইয়ার্ড নির্মাণ

A handwritten signature or mark, possibly a stylized name or initials, located at the bottom right of the page. It consists of several dark, overlapping strokes.



জেটি নির্মাণ

A handwritten signature or mark, possibly a stylized name or initials, located in the bottom right corner of the page.



সংযোগ সড়ক (৪+২ লেন) নির্মাণ

A handwritten signature in black ink, consisting of stylized, overlapping loops and lines.

প্রকল্পের সমাপ্ত অঙ্গসমূহ



ওয়ার্ক বোট



সার্ভিস জেটি



বানাতি বাজার রাস্তা



ডেইনেজ নেটওয়ার্ক

A handwritten signature or mark.